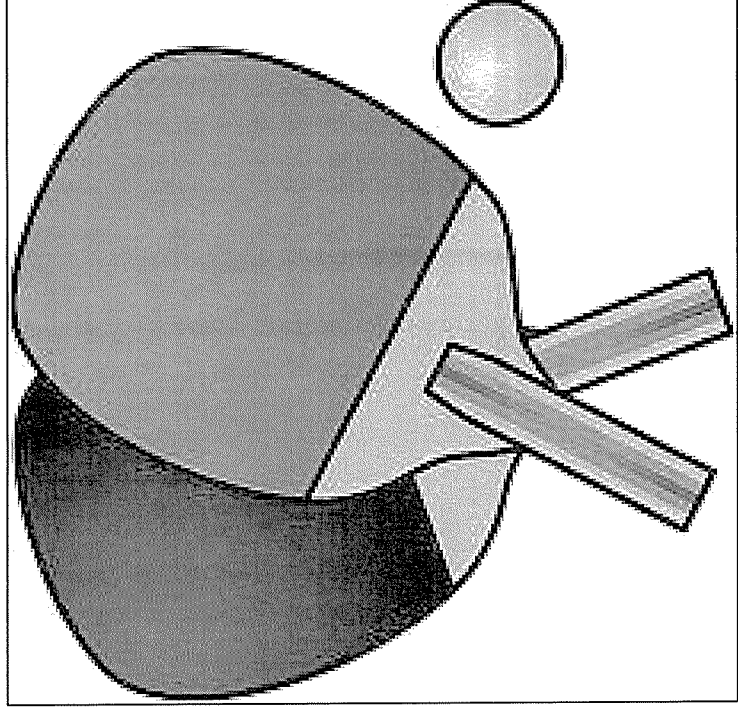


第30回全国ラージボール卓球大会

＜宿泊・お弁当のご案内＞



この度は「第30回全国ラージボール卓球大会」が和歌山県和歌山市で開催されますことを心からお慶び申し上げます。

さて、本年の大会にご参加いただき皆さまをお迎えするにあたり、大会事務局様のご指導のもと、宿泊等のお世話を株式会社日本旅行T i S和歌山支店でお手伝いさせていただきますこととなります。ご参加の皆様には当項によりご検討の上、別紙申込書にてお申込ください。追って回答書をご送付いたします。

貴チームのご健闘をお祈り申し上げます。

大会期間：平成29年6月29日（木）～7月2日（日）

大会主催 公益財団法人 日本卓球協会
大会実施 和歌山県卓球協会
旅行企画・実施 株式会社日本旅行T i S和歌山支店
〒640-8331 和歌山県和歌山市美園町5丁目61番地
観光庁長官登録旅行業第2号

TEL:073-436-1388 FAX:073-425-1578

営業日・営業時間 月～金 10:00～18:00（土日祝日休み）

※休業日と営業時間外の取消・変更のお申出には対応ができませんので、翌営業日の受付となります。

総合旅行業取扱管理者：前畑 泰洋、佐々木 正近

1. 旅行条件のご案内

往路	出発地 (各自で移動) 各自にてホテルチェックイン (宿泊)
復路	ホテルを各自でチェックアウト

- ◆宿泊日の設定は6月28日 (水) ～7月1日 (土) 泊です。
- ・宿泊は1名様からお申込頂きます (最少遂行人員：1名)
- ・ご利用希望日ならびに申込記号 (第2希望までご記入下さい) を別紙申込書にご記入下さい。
- ・ホテルタクシーは洋室利用 (シングル・ツイン・トリプル) となります。
- ・旅館タクシーは和室利用 (4・5名定員) となります。
- ・同一グループ外での相部屋はお受けしておりません。
- ・旅行代金に含まれるもの：宿泊代金 (サービスタ料・消費税込)、食事代金 (ホテル泊は1泊に付き朝食1回、旅館泊は1泊に付き夕食・朝食1回) となります。
- ・旅行代金に含まれないもの：個人的性格の費用 (飲食代、クリーニング代、電話代など)、任意の旅行傷害保険、その他上記に含まれるもの以外
- ・添乗員は同行いたしません。
- ・宿舎はお申し込みの先着順で配宿させていただきますのでご了承ください。
- ・お部屋割りにつきましては、すべてチーム毎にお部屋割りいたします。
- ・第2希望までの宿舎が満室の場合、別の宿舎にてご案内する場合がございます。あらかじめご了承ください。

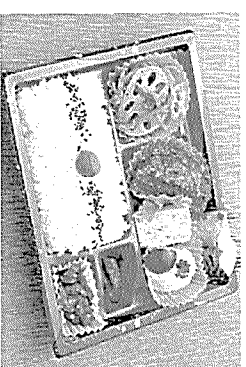
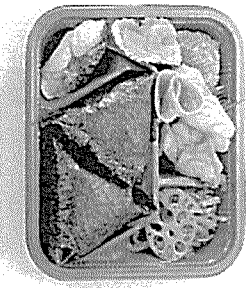
【宿泊施設一覧表・お一人様旅行代金】 適用期間：平成29年6月28日(水)～7月1日(土)

選択 記号	ホテル・旅館名	お部屋 タイプ	宿泊代金 (税込)		会場までの 所要時間
			1泊2食	1泊朝食	
A-1	マリーナシティホテル	シングル	15,000円	13,000円	車で約15分
	ホテルグランヴィア和歌山	ツイン	13,500円	11,500円	
			トリプル	12,500円	10,500円
B-1	ダイワロイネットホテル	シングル	/	12,000円	車で約10分
	アパホテル和歌山	ツイン		10,000円	
	ドーミーイン和歌山	トリプル		8,500円	
C-1	和歌山アーバンホテル	シングル	14,000円	11,000円	車で約5分・徒歩15分
	ホテルアパローム紀の国	ツイン	12,000円	9,000円	車で約10分
D-1	ホテルランドマーク和歌山	シングル	/	10,000円	徒歩約5分
	コンフォートホテル和歌山	ツイン		8,000円	車で約10分
	スマイルホテル和歌山				
E-1	ホテルいとう	シングル	10,500円	8,500円	車で約30分
	シティイン和歌山	ツイン	9,500円	7,500円	車で約5分・徒歩15分
		トリプル	8,500円	6,500円	
E-2	第一富士ホテル	シングル	/	8,500円	車で約10分
	第二富士ホテル	ツイン		7,500円	車で約10分
F-1	萬波	和室 (定員利用)	15,000円	/	車で約20分
	シーサイドホテル観潮				車で約20分
	大阪屋 ひいな湯				車で約30分
	加太 海月				車で約30分
G-1	双子島荘	和室 (定員利用)	12,000円	/	車で約20分
	休暇村 紀州加太				車で約30分
H-1	紀三井寺はやし	和室 (定員利用)	9,000円	/	車で約10分
	潮風荘				車で約20分
	木村屋旅館				車で約20分
	新和歌ロッジ				車で約20分

2. お弁当 (屋食) のご案内

- ◆下記は「手配旅行契約」となります。特別補償や旅程保証はついておりません。
- ◆別紙「手配旅行取引条件説明書」をご確認の上、お申込下さい。
- ◆別途、弊社の取扱料金はかかりません。
- ◆大会会場ならびに会場周辺には飲食の施設が数少ないのであらかじめお申し込み下さい。
- *ご利用希望日 (6月29日 (木) ~ 7月2日 (日) の4日間) ならびに申込番号を別紙申込書にご記入下さい。

E	おむすび弁当 (お茶付)	600 円 (税込)
F	日替わり弁当 (お茶付)	800 円 (税込)



【E】おむすび弁当イメージ

【F】日替わり弁当イメージ

3. お申込からの当日の流れ

- ◆お申込方法
申込用紙 (別紙) に必要事項をご記入の上、FAX (073-425-1578) にてお申込下さい。
- ◆お申込締切
締切日：平成29年5月19日 (金) (期日厳守でお願い致します。)
- ◆申込受付・宿泊先回答
申込書が到着次第、受付番号を記入し10日以内にFAXにてそのまま代表者あてにご返信いたします。
- ◆宿泊先回答は、締切日後集約しまして10日以内ご連絡いたします。
- ◆確認のFAXがない場合は、予約が受付されていけない可能性がありますのでお手数ですが、弊社までご連絡いただきますようお願い致します。
- ◆代金のお支払いについて
宿泊予約確認書とともに請求書を送付いたします。ご案内する期限までに下記の口座にお振込みをお願いします。なお振込手数料についてはお客様負担にてお願い致します。

〈振込口座〉	金融機関名	：	みずほ銀行	十五号支店
	口座名	：	普通口座	3101927 (株)日本旅行 あて
例)	999	ニホン	タロウ	※ご注意 お名前の前に予約番号をお入れ下さい。

◆宿泊の変更及び取消について

- ・ 入宿前までの変更、及び取消は別紙申込書に加筆訂正のうえ、弊社までFAXにてご連絡下さい。
- ・ 入宿後の変更及び取消は、宿泊責任者が直接当該宿舎にお申し出下さい。

【お申込・お問い合わせ先】

株式会社日本旅行 T i S 和歌山支店 (和歌山市美園町5丁目61番地)
TEL 073-436-1388
FAX 073-425-1578
営業時間：平日 10:00~18:00 担当：小野、前畑、平井
土日祝 休業

4. 取消料金

◆お申込の後、お客様のご都合により取消（旅行契約の解除）をされる場合は、下記の取消料金を申し受けます。
＜ご注意＞旅行契約の解除期日とは、上記の営業日・営業時間に解除する旨をお申出頂いた時を基準とします。

【宿泊キャンセル料について】

- * 宿泊日の6日前 18:00まで ……無料
 - * 宿泊日の5日前から3日前 18:00まで ……代金の20%
 - * 宿泊日の前日 18:00まで ……代金の50%
 - * 上記後及び無連絡取消 ……代金の全額
- ※弊社に対し、宿泊当日の15時まえにご連絡がなく宿泊されなかった場合、無連絡不参加として扱わせて頂きます。

【弁当キャンセル料について】

- * 前日（18:00）まで ……無料 それ以降の変更・取消はできません。

◆ご案内書（回答書）の送付について

6月上旬までに下記の書類をチーム代表者様宛にご送付させていただきます。

- ① 予約回答書（ご利用宿舎名、案内）、請求書
- ② 宿泊予約券、弁当引換券（当日ご持参下さい）

